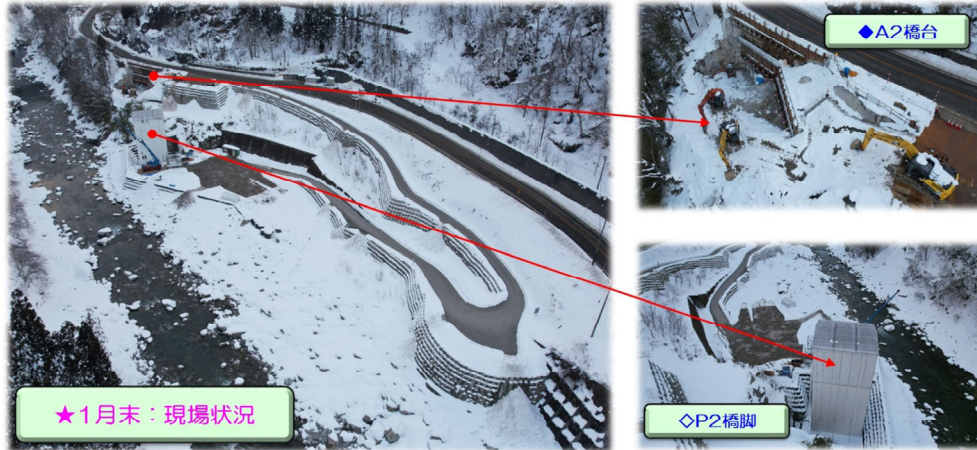


令和3年度41号新吉ヶ原橋下部工事ニュース

坂本土木株式会社
令和5年1月号

●1月の現場状況



★1月末：現場状況

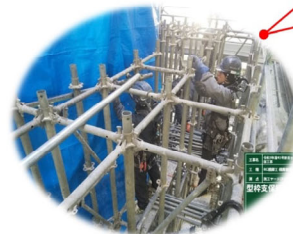
◆A2橋台：岩掘削、残土運搬状況



◆A2橋台

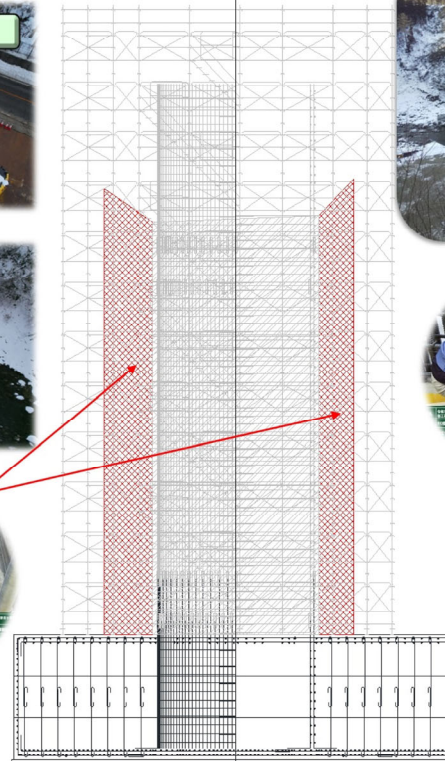


◇P2橋脚



●型枠支保工組立

●内部足場解体組替え ～型枠支保工組立

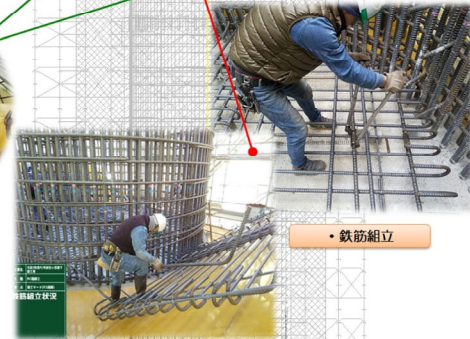
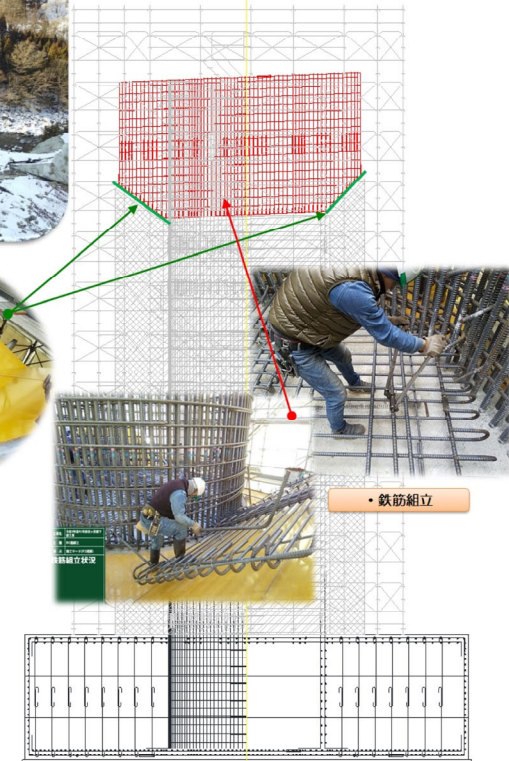


◇P2橋脚：施工状況



●型枠組立

●型枠組立(梁部下端部) ～鉄筋組立(梁部)



●鉄筋組立

☆雪が多くて現場は大変ですが、弊社取組によって職場環境がよくなり、週休2日制や有給休暇などで休日も多いので、仕事もプライベートも両方頑張れます!!



SAKAMOTO



家族とスキー



仲間とスキー